

**THEATRE  
PROSPERO**

1371, rue Ontario est  
Montréal (Québec)  
Canada, H2L 1S2

DIRECTION TECHNIQUE  
MICHEL ST-AMAND

TÉLÉPHONE (BUREAU)  
(514) 526-7288 poste 305

COURRIEL  
technique@theatreprospero.com

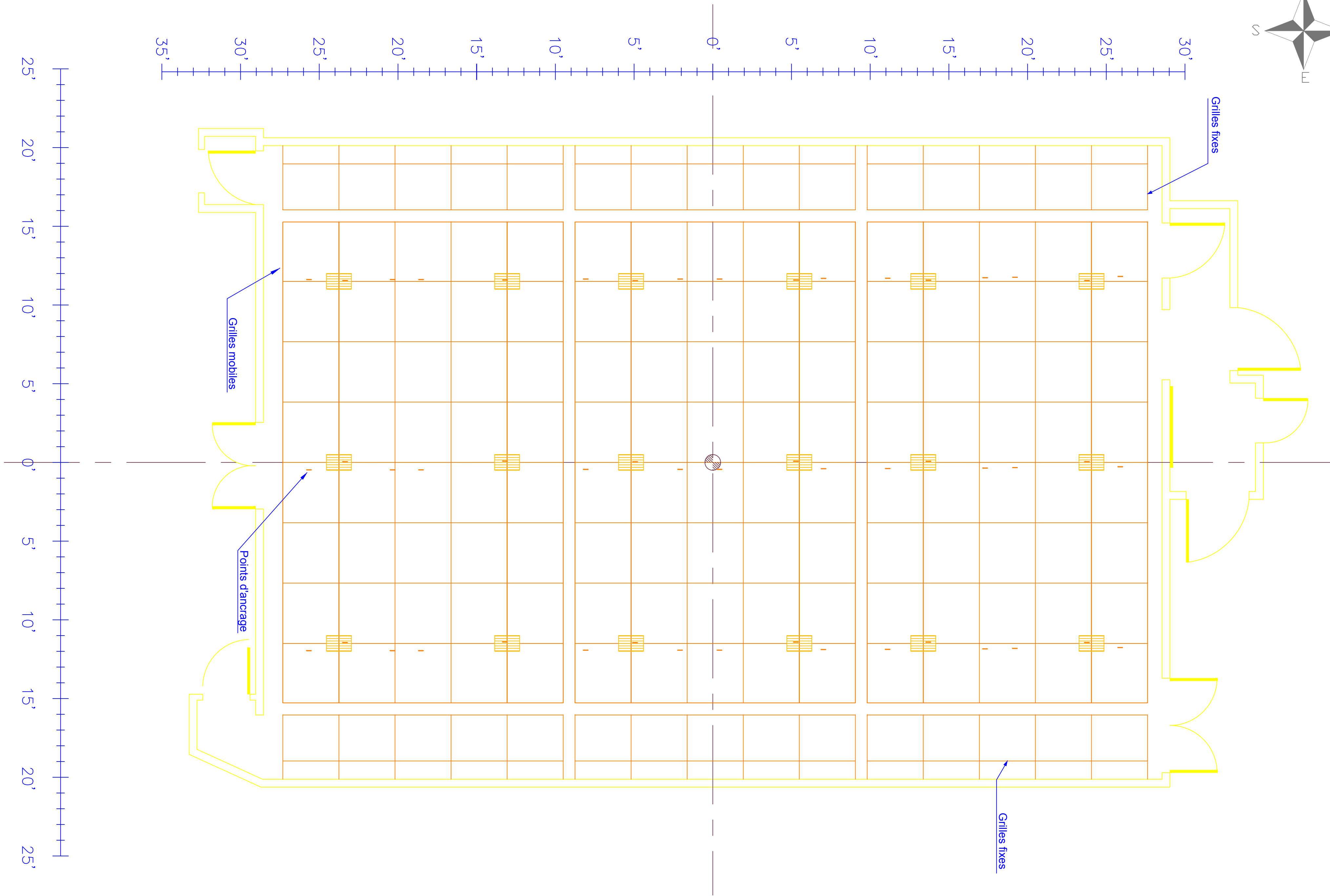
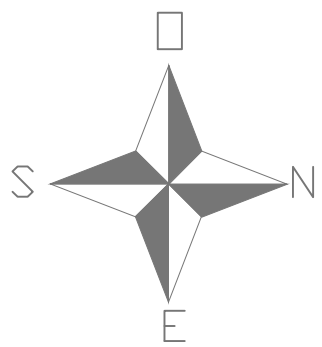
DATE  
septembre 2007

CORRIGÉ LE 15 SEPTEMBRE 2016

**PLAN AU SOL: REZ-DE-CHAUSSÉE**

ÉCHELLE  
0'-1/4" = 1'-0"

1  
5



**THEATRE  
PROSPERO**

1371, rue Ontario est  
Montréal (Québec)  
Canada, H2L 1S2

DIRECTION TECHNIQUE  
MICHEL ST-AMAND (514) 526-7288 poste 305 technique@theatreprospero.com

TÉLÉPHONE (BUREAU)

COURRIEL

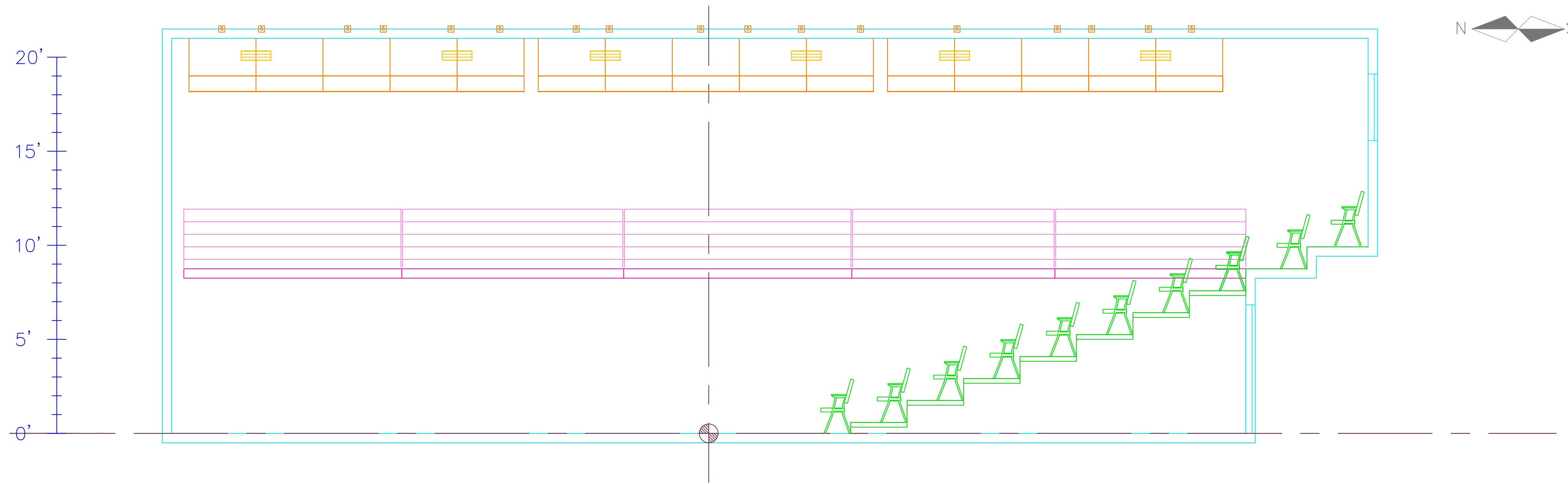
**PLANTATION AVEC GRILLES**

DATE  
septembre 2007  
CORRIGÉ LE 15 SEPTEMBRE 2016

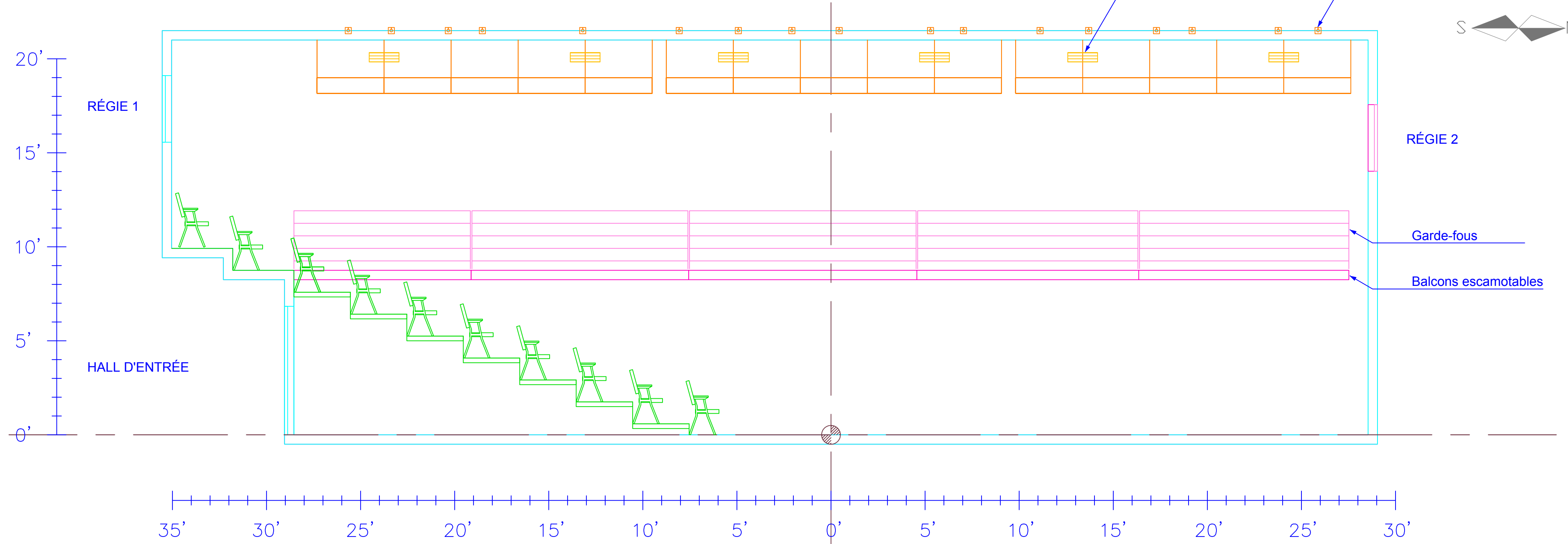
ÉCHELLE  
0'-1/4" = 1'-0"

3  
5

VUE EST



VUE OUEST



**THÉÂTRE  
PROSPERO**

1371, rue Ontario est  
Montréal (Québec)  
Canada, H2L 1S2

DIRECTION TECHNIQUE  
MICHEL ST-AMAND

TÉLÉPHONE (BUREAU) (514) 526-7288 poste 305  
COURRIEL [technique@theatreprospero.com](mailto:technique@theatreprospero.com)

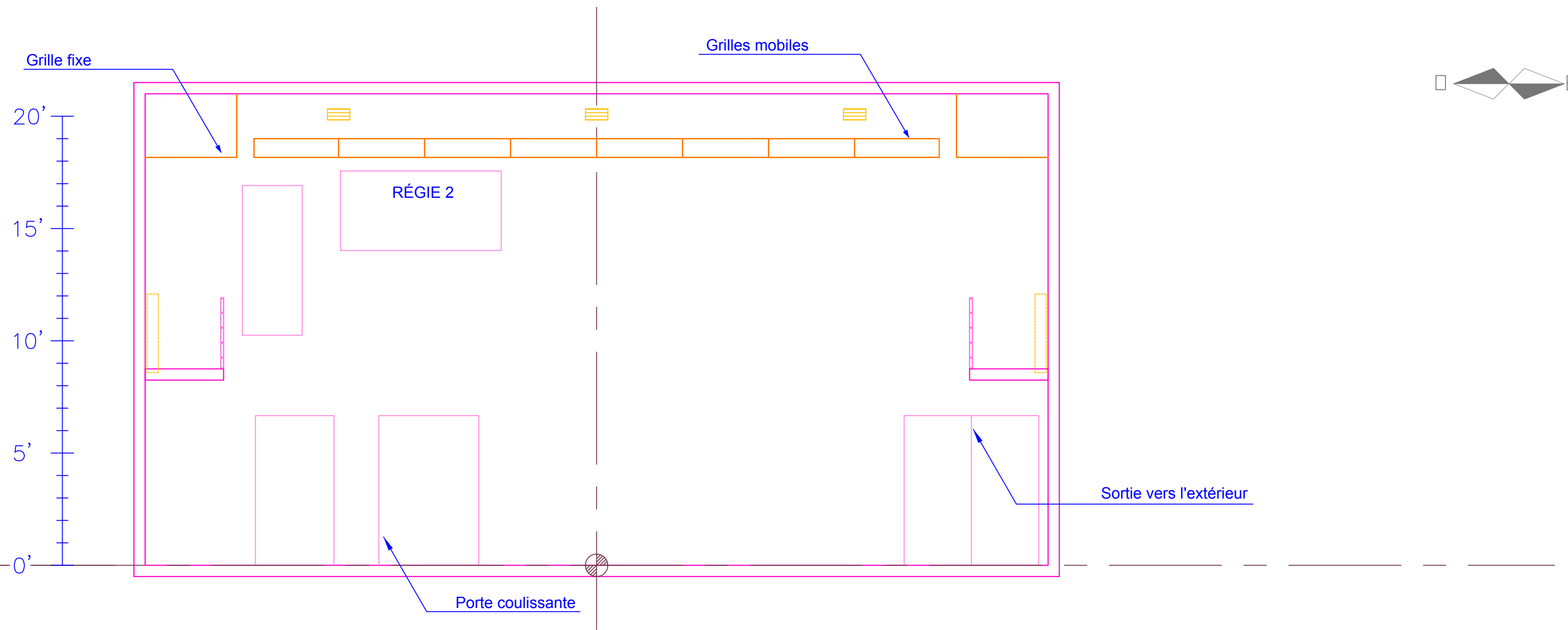
**PLAN DE COUPE: EST ET OUEST**

DATE septembre 2007  
CORRIGÉ LE 15 SEPTEMBRE 2016

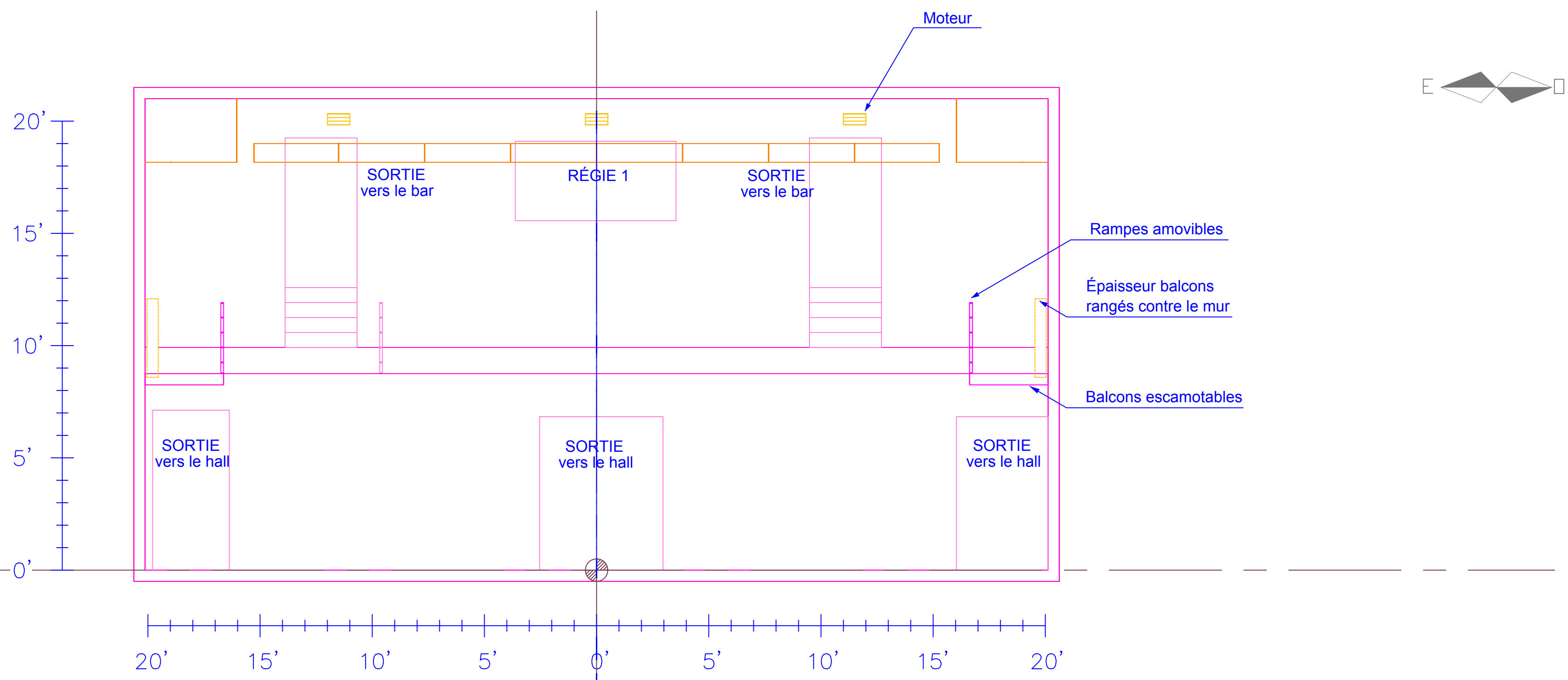
ÉCHELLE  
0'-1/4" = 1'-0"

4  
5

VUE NORD



VUE SUD



**THÉÂTRE  
PROSPERO**

1371, rue Ontario est  
Montréal (Québec)  
Canada, H2L 1S2

DIRECTION TECHNIQUE  
MICHEL ST-AMAND

TÉLÉPHONE (BUREAU)

(514) 526-7288 poste 305

COURRIEL

technique@theatreprospero.com

DATE  
septembre 2007

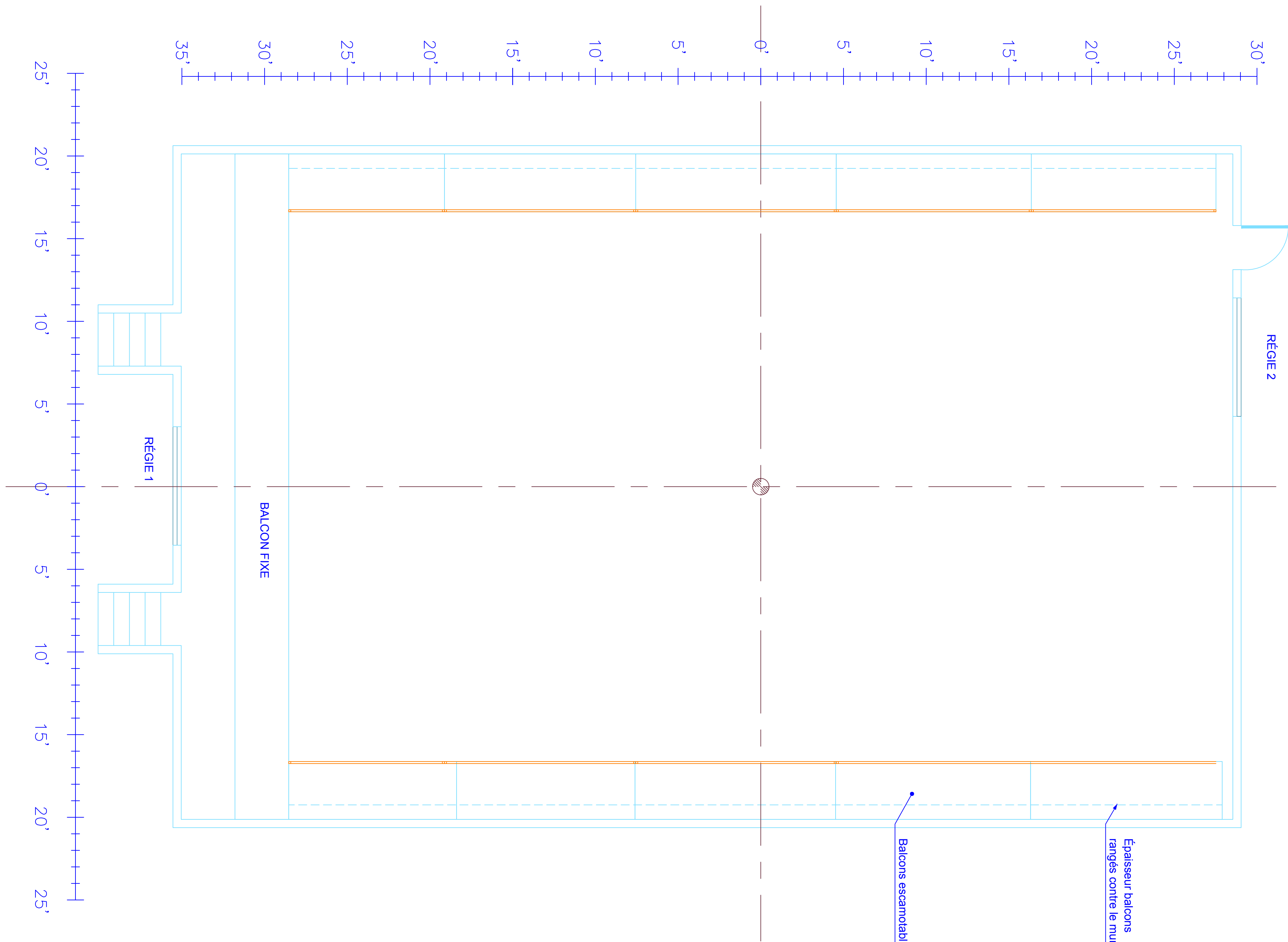
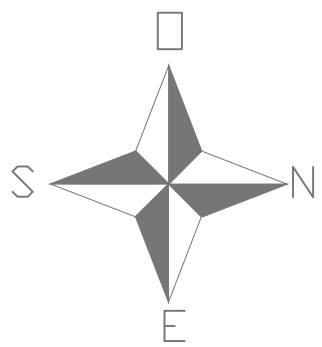
CORRIGÉ LE 15 SEPTEMBRE 2016

PLAN DE COUPE: NORD ET SUD

ÉCHELLE  
0'-1/4" = 1'-0"

5

5



**THÉÂTRE  
PROSPERO**

1371, rue Ontario est  
Montréal (Québec)  
Canada, H2L 1S2

DIRECTION TECHNIQUE  
MICHEL ST-AMAND

TÉLÉPHONE (BUREAU)

(514) 526-7288 poste 305

COURRIEL

technique@theatreprospero.com

DATE

septembre 2007

CORRIGÉ LE 15 SEPTEMBRE 2016

**PLAN NIVEAU BALCON**

ÉCHELLE  
0'-1/4" = 1'-0"

2

5